

WMF2EPS インストールガイド

WMF2EPS は、Microsoft 社の Windows が標準でサポートしているベクター画像のファイル形式である wmf(windows meta file) ファイルを、PS(PostScript) ファイルの一つである EPS(Encapsulated PostScript) ファイルに変換するためのソフトです。

1 ソフトをダウンロードする

2006 年 3 月現在の最新バージョンは 1.32 です。

“The WMF2EPS Homepage”

<http://www.wmf2eps.de.vu/>

でダウンロードできます。

2 ファイルを解凍する (インストール)

WMF2EPS1.32.ZIP を適当なフォルダに解凍します。このフォルダ内の wmf2eps.exe がアプリケーション本体になります。

(インストール作業はありません。レジストリの書き換えもないので、アンインストールはフォルダごと削除してください。)

3 EPS ファイル出力に使用する PS プリンタをインストールする

- 「コントロールパネル」 - 「プリンタと FAX」 - 「プリンタのインストール」を選択します。
- 「プリンタの追加ウィザードの開始」では、「次へ」をクリック。
- 「プラグアンドプレイ対応～」のチェックをはずし、「ローカルプリンタ」を選択する。
- 「プリンタポートの選択」では、「FILE:(ファイルへ出力)」を選択し、「次へ」
- 「プリンタソフトウェアのインストール」では、「ディスクを使用」をクリックし、「参照」を押して、「wmf2eps」を解凍したフォルダ内の
 \PSprint\Win2000\Standard\W2kPrint.INF
を選択する。

- 「プリンタ名」では、「通常使うプリンタとして使いますか?」は「いいえ」を選択します。
- 「プリンタ共有」では、「このプリンタを共有しない」を選択します。
- 「テストページの印刷」では、「テストページを印刷しますか?」は「いいえ」を選択します。
- 「プリンタの追加ウィザードの完了」が出たら終了。以下のような設定が表示されます。

名前:	WMF2EPS Color PS L2
共有名:	<非共有>
ポート:	FILE:
モデル:	WMF2EPS Color PS L2
通常使う:	いいえ
テストページ:	いいえ

4 インストールしたプリンタの設定をする

4.1 詳細なドキュメントの設定

「WMF2EPS Color PS L2」を右クリックし、プロパティを選択します。「印刷設定 (I)」 - 「詳細設定 (V)」をクリックし、図 4.1 のような画面を出し、以下の項目を設定します。

- (1) 「グラフィックス」項目の中の「印刷品質」を 600dpi にする。
- (2) 「True Type フォント」をソフトフォントとしてダウンロードにする。
- (3) 「ドキュメントのオプション」項目の中の「PostScript オプション」の中の
 - PostScript 出力オプション：簡易 PostScript (EPS)
 - TrueType フォントダウンロードオプション：ビットマップ
 - PostScript 言語レベル：2
 - PostScript エラーハンドラを送信：いいえ

- 左右反転印刷：いいえ

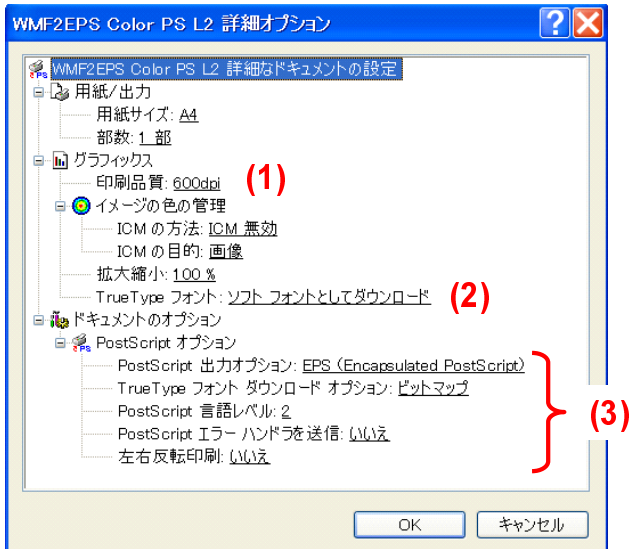


図 4.1: 詳細なドキュメントの設定

4.2 デバイスの設定

「WMF2EPS Color PS L2」を右クリックし、プロパティを選択します。「デバイスの設定」タブをクリックし、図 4.2 のような画面を出し、以下の項目を設定します。

- 出力プロトコル：ASCII
- ジョブの前に CTRL-D を送信：いいえ
- ジョブの前に CTRL-D を送信：いいえ

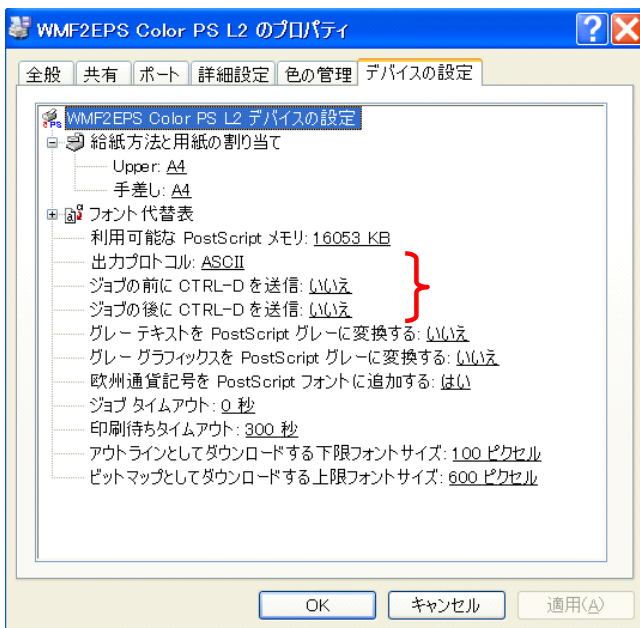


図 4.2: デバイスの設定

5 WMF2EPS の設定

WMF2EPS を起動します。起動時に図 5.1 に示すような、registaion について聞かれますが、数秒経つと下の「OK」ボタンがクリック可能になるのでクリックします。(使用登録しなくても使用制限はありません。起動時に数秒待たされるだけです。)

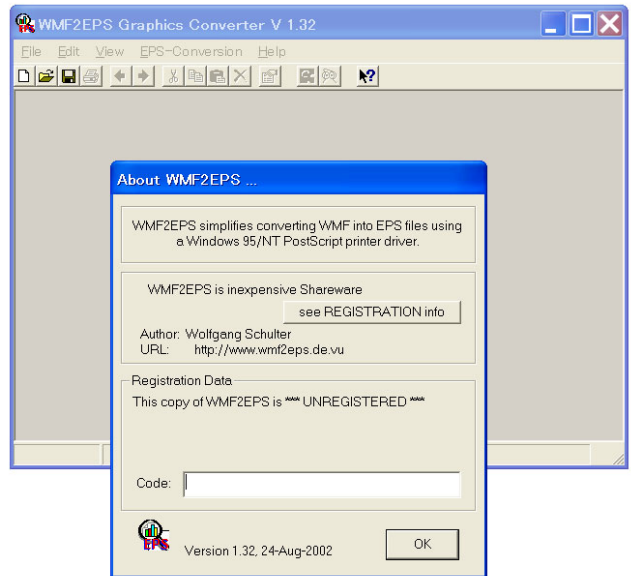


図 5.1: WMF2EPS 起動時の画面

上部ツールバーの「EPS-Conversion」 - 「Conversion Setup...」を選択します。

Standard Paths で、WMF/EMF ファイル（変換元のファイル）と EPS ファイル（変換後のファイル）のデフォルトの保存先を指定できるので、自分の使いやすい（探しやすい）場所を指定しておきます。

設定方法は、

- Use Standard path for storing EPS-files にチェックを入れます。
- EPS-Standard Path に変換された EPS ファイルの保存先を設定します。
- WMF-Standard Path に変換前の WMF(EMF) ファイルの保存先を設定します。