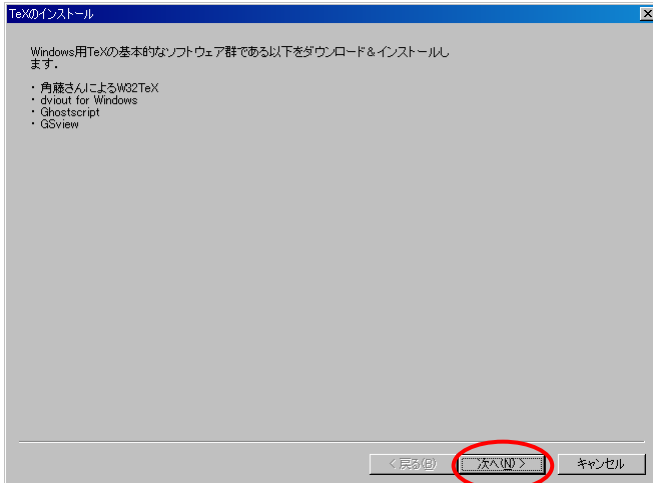


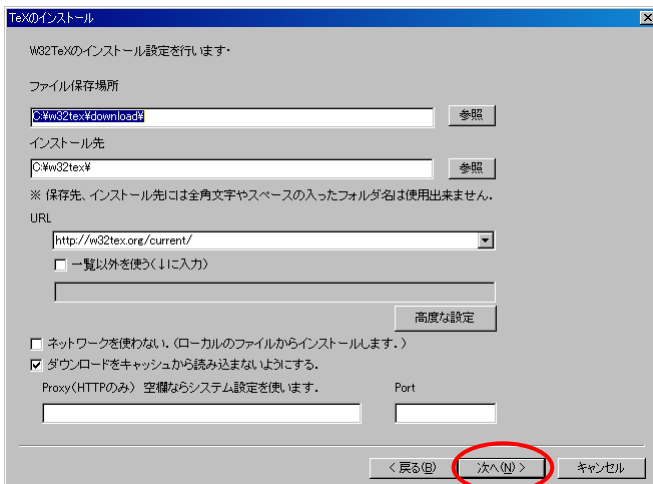
# Tex インストールガイド

2010/11/01 佐藤寛之

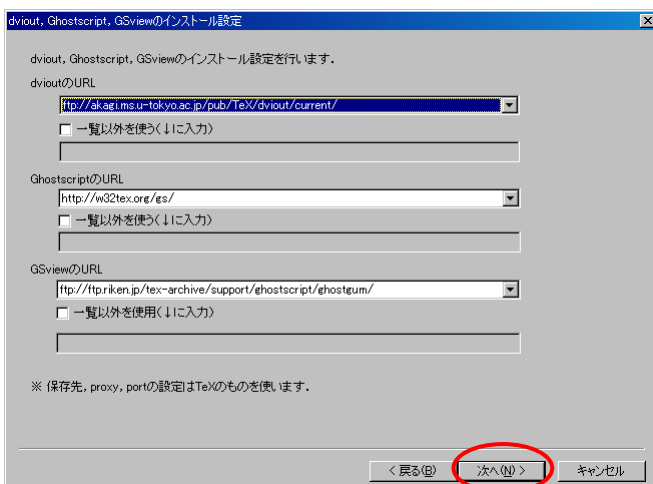
1. 以下の URL から Tex インストーラ(abtexinst\_XXXX.zip)をダウンロードする。  
<http://www.ms.u-tokyo.ac.jp/~abenori/mycreate/index.html>
2. abtexinst\_XXXX.zip を展開し, abtexinst.exe を実行する. 以下のダイアログが開くので, [次へ]を押下.



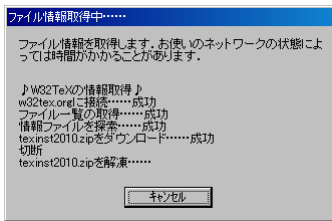
3. ファイルの保存場所, インストール先を確認して[次へ]を押下 (デフォルトで指定される場所で良い).



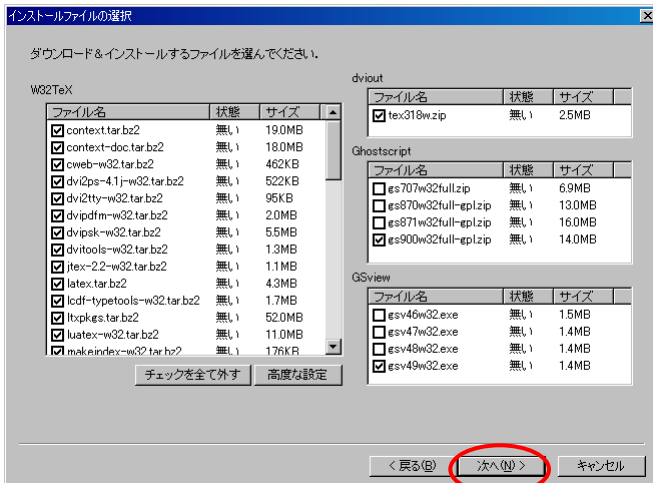
4. 以下のダイアログで[次へ]を押下 (デフォルトで指定される場所で良い).



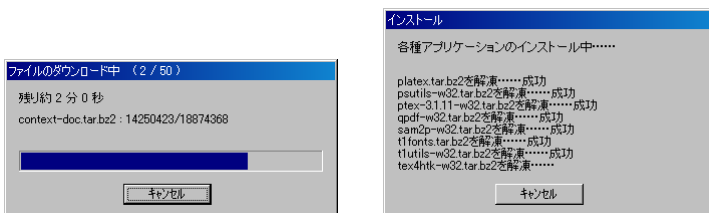
5. 以下のダイアログのようにパッケージリストのダウンロードが始まるので少し待つ。



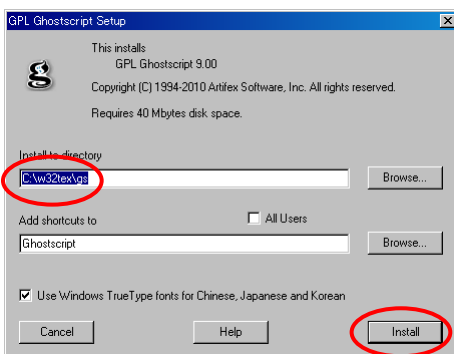
6. 以下のダイアログが表示されるので[次へ]を押下 (デフォルトで指定されるパッケージで良い)



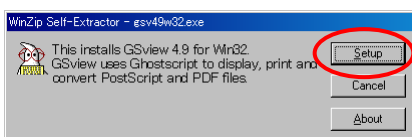
7. 以下のように、ダウンロードとインストールが自動的に始まるので、少し待つ。



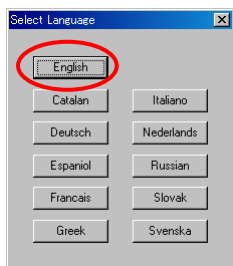
8. 次に Ghostscript のインストールが始まる. インストールディレクトリを以下のように”c:\w32tex\gs”に設定するのがおすすめ.



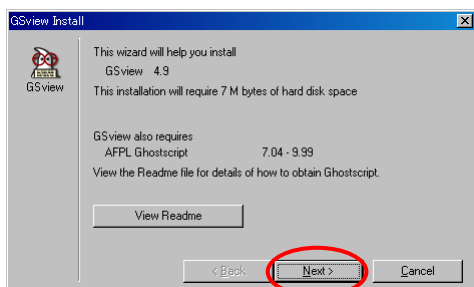
9. 次に GSview のインストールが始まる. ここでは[Setup]を押下.



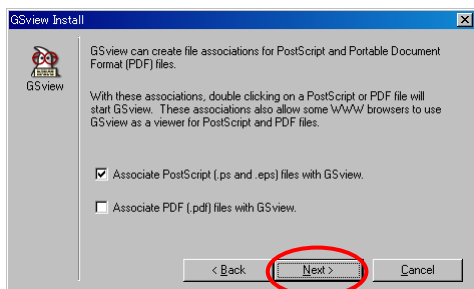
10. 以下のダイアログで[English]を押下.



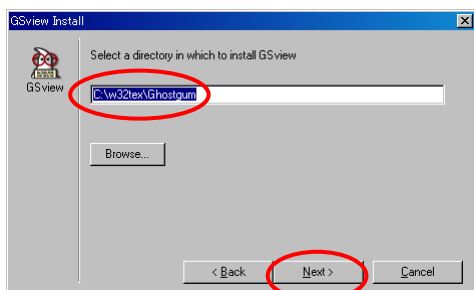
11. 以下で[Next]を押下.



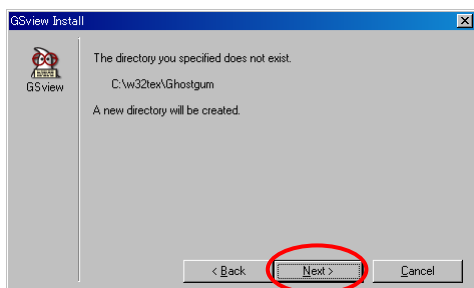
12. 以下で[Next]を押下.



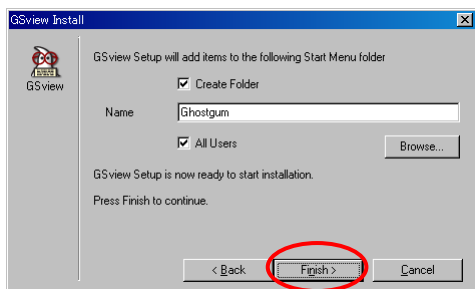
13. インストールフォルダを指定して[Next]を押下. ここでは”c:\w32tex\Ghostgum”にするのがおすすめ.



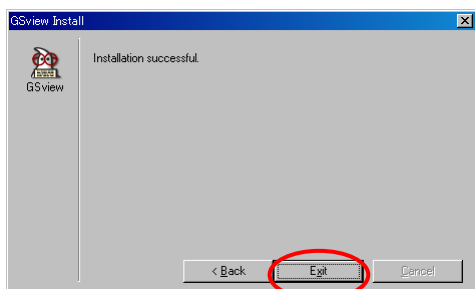
14. [Next]を押下.



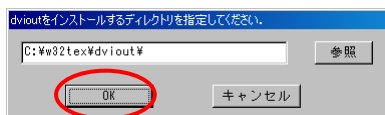
15. [Finish]を押下.



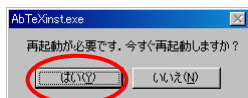
16. [Exit]を押下.



17. 次に dviout をインストールする. 以下で[OK]を押下する (インストールディレクトリはデフォルトで良い).



18. 以下のダイアログが出たら PC を再起動して, Tex 一式のインストールはこれで完了.



以上